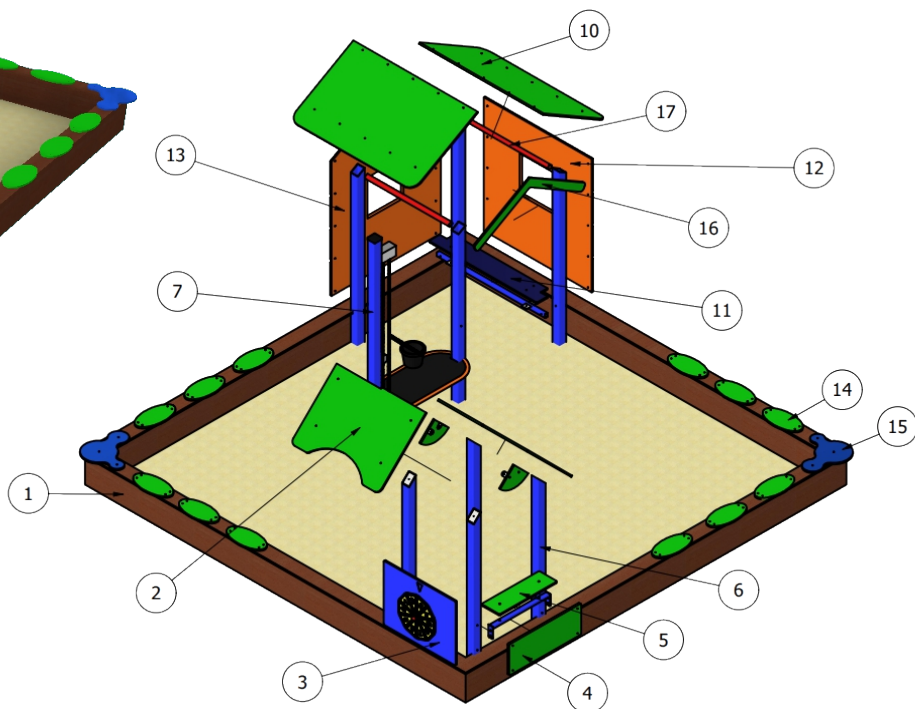




Urządzenie jest zgodne z normą PN-EN 1176 i jej odpowiednimi zeszytami.

Zestaw łatwo dostępny



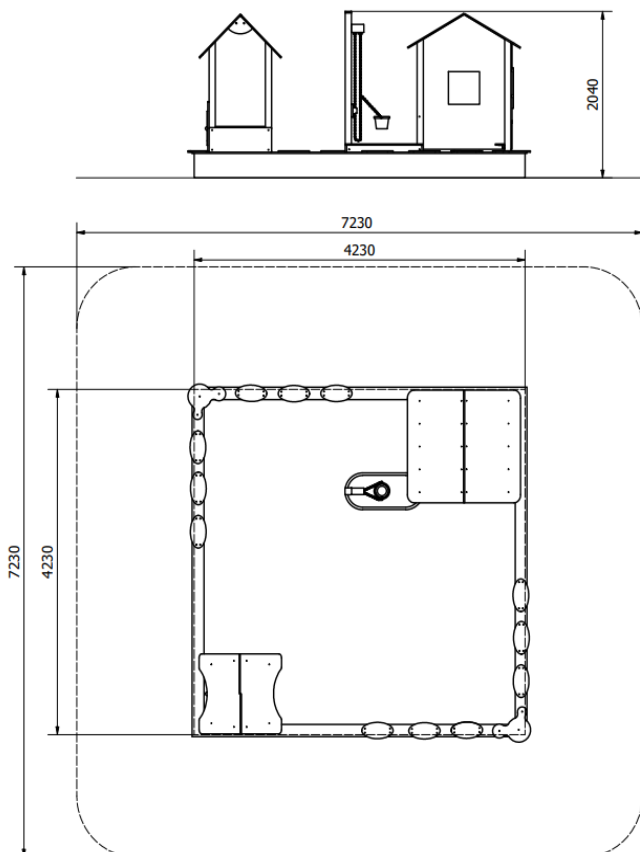
LP	Nazwa elementu	Kod	ilość	uwagi
1	Piaskownica		1	
2	Daszek dwuspadowy		1	
3	Zabudowa pod koło fortuny		1	
4	Zabudowa do wieży		1	
5	Sklepek	Edo8	1	
6	Słup do wieży		4	
7	Wyciąg z wiaderkiem		1	
8	Słup do wiadra i ławeczki		1	
9	Ławeczka przy słupie z wiaderkiem		1	
10	Domek		1	
11	Mini ławka INNA	Edo8b	1	120 cm
12	Zabudowa domek - bok HDPE		1	
13	Zabudowa domek - tył HDPE		1	
14	Siedziska nr 1 - Owal		12	
15	Siedziska nr 2		2	
16	Przysłona		1	
17	Profil 40x30		2	

MATERIAŁY:

Słupy wykonane z profilu stalowego 80x80x3 ze stali cynkowanej i malowanej proszkowo.
Elementy drewniane pokryte warstwą impregnatu typu DREWNOLIT.

MONTAŻ:

- wyroby związane z gruntem na stałe zgodnie z dokumentacją zestawu,
- montażu dokonują wyspecjalizowane ekipy montażowe producenta.



DANE TECHNICZNE:

- Grupa wiekowa do 13 lat
- Gabaryty urządzenia 4,23 x 4,23 m
- Strefa funkcjonowania 7,23 x 7,23 m
- Wysokość maksymalna ~2,05 m
- Głębokość posadowienia ~ 0,7m

INSTRUKCJA UŻYTKOWANIA:

- Urządzenie przeznaczone jest do montażu na przestrzeni ogólnodostępnej.
- Zestaw zabawowy jest łatwo dostępny dla wszystkich grup wiekowych.
- Wiek użytkowników mogących korzystać samodzielnie z urządzenia powyżej 3 lat.
- Korzystanie z urządzenia powinno odbywać się pod nadzorem osoby dorosłej.
- Urządzenie powinno być użytkowane zgodnie z przeznaczeniem.